

Zvezde

Če se kdaj ponoči zazreš v nebo, vidiš na tisoče majhnih svetlečih zvezd.

Nekoč so ljudje mislili, da so zvezde svetleče lučke, pritrjene na nebo. Danes pa vemo, da je zvezda sijoče, plinsko nebesno telo z veliko maso, ki ga vidimo na nočnem nebu.

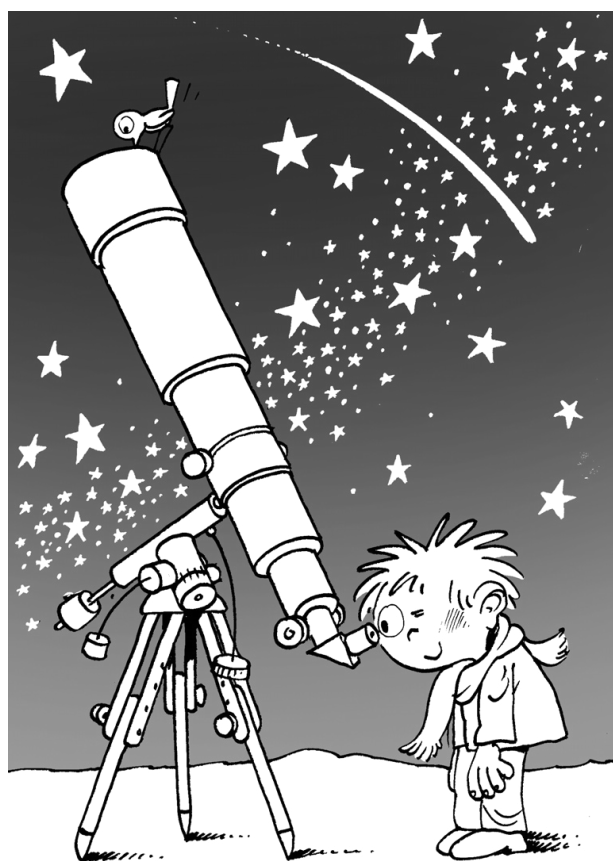
Večina zvezd je stara med eno in desetimi milijardami let.

Razlika med zvezdo in planetom je v tem, da zvezda oddaja svetlobo, planet jo pa lahko samo odbija. To pomeni: če bi radi opazili kak planet, mora ta imeti v svoji bližini kako zvezdo, ki sveti nanj.

A zakaj zvezde svetijo? Zvezde svetijo zaradi jedrskih reakcij, ki oddajajo energijo. To energijo zaznavamo ljudje kot svetlobo. V primerjavi z Zemljo so zvezde zelo velike. Če si predstavljaš Zemljo kot majhen kamenček, bi bile zvezde velike kot nogometna žoga. Zaradi njihove velike oddaljenosti jih celo skozi največje teleskope vidimo le kot majhne pike. Zemlji najbližja zvezda je Sonce, ki je oddaljeno od Zemlje 150 milijonov kilometrov.

Sonce je edina zvezda, ki je tako blizu Zemlje, da se vidi kot velika okrogla ploskev. Poleg tega je ena redkih zvezd, ki jo vidimo tudi podnevi.

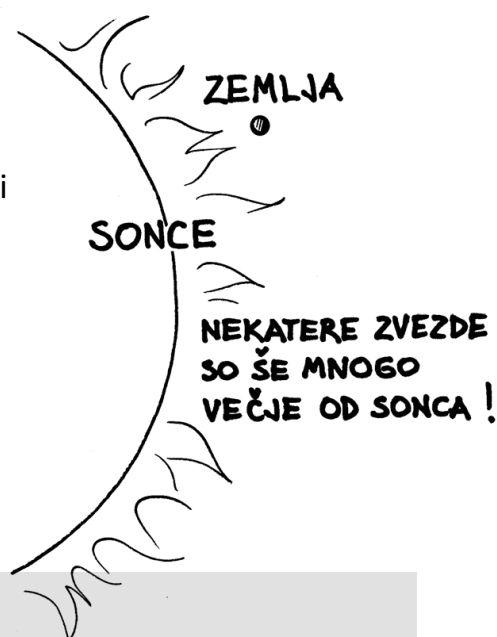
Zvezde niso enake. Med seboj se razlikujejo po velikosti in temperaturi. Od temperature pa je odvisna barva zvezd. Hladne



zvezde so rdečkaste, bolj vroče bele, najbolj vroče pa modrikaste.

Zaradi umetne svetlobe vidimo na nočnem nebu v mestih manj zvezd kot na deželi.

Če hočeš torej nočno nebo videti v vsej njegovi lepoti, je najboljša, da ga opazuješ daleč od mestnih luči.



POMNI: Zvezdni utrinek ni zvezda!

Zvezdni utrinek ali meteor je meteorid, ki zažari, ko vstopi v ozračje Zemlje. Ljudjem na Zemlji se ta svetla sled zdi, kot da bi z neba padla zvezda.