

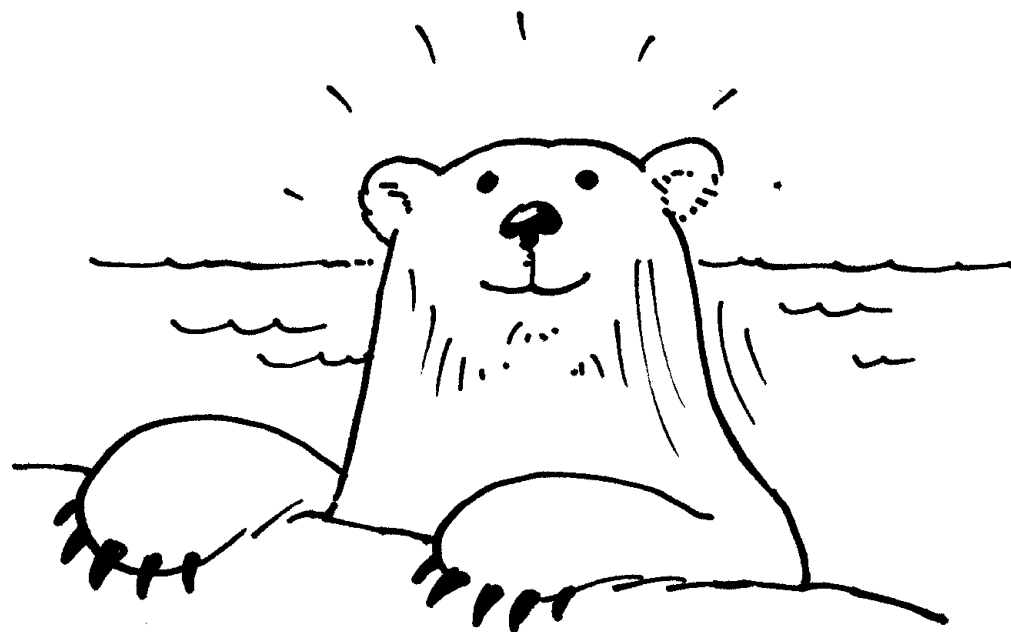
# Moja slika

Nariši severnega medveda na ledeni plošči.

Stefan Lesjak



## Severni medved



# Severni medved

Severni medved se imenuje tudi beli ali polarni medved in spada v družino sesalcev.

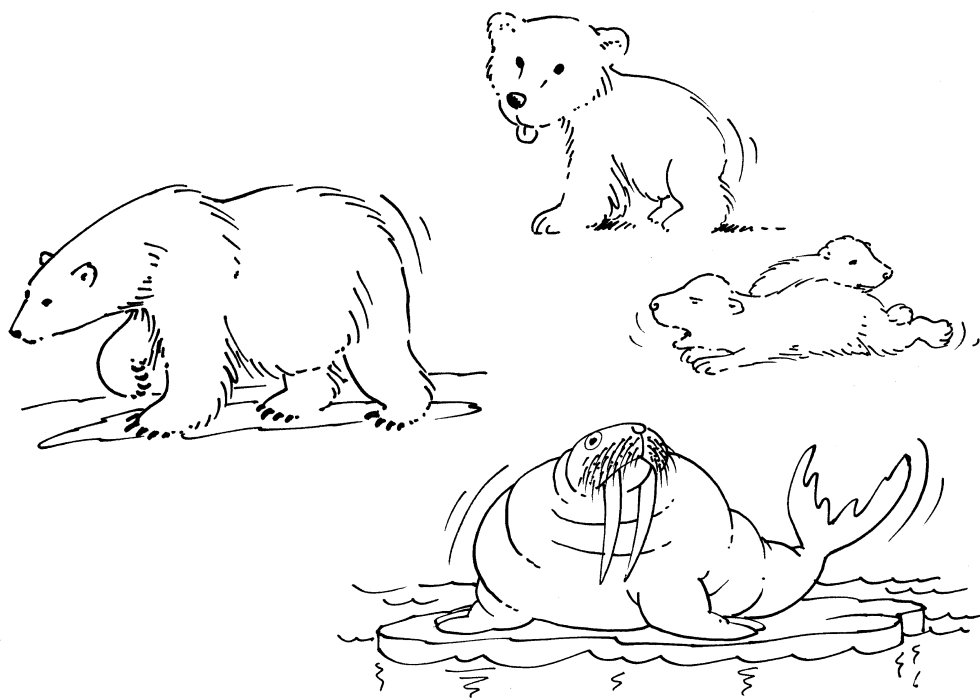
Je zelo velika zver, ki lahko tehta do 700 kilogramov in živi do 30 let. Ima pa zelo majhna, skoraj okrogla ušesa.

Mladiči so po skotitvi gluhi, slepi in veliki kot morski prašički.

Severni medved živi ob Severnem tečaju. Večino časa je samotar.

Na njegovem jedilnem listu so tjulenj, riba in mrož.

Zelo dobro plava in se potaplja.



**▶** Odgovori na vprašanja. Napiši s celim stavkom.

▮▮▮ **Kako se še imenuje severni medved?**

---

---

▮▮▮ **Kako dolgo lahko živi severni medved?**

---

---

▮▮▮ **Kje živi severni medved?**

---

---

▮▮▮ **Kako se prehranjuje?**

---

---

