

Vreme



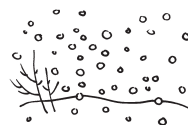
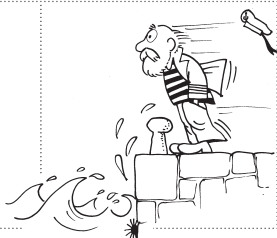
sonce

oblak

dež

megla

toča



luna

sneg

nevihta

veter

burja

→ Poveži dele besed!

- | | | | |
|-----|---|---|-------|
| son | ○ | ○ | lak |
| ob | ○ | ○ | ce |
| de | ○ | ○ | ča |
| me | ○ | ○ | gla |
| to | ○ | ○ | ž |
| lu | ○ | ○ | vihta |
| sne | ○ | ○ | na |
| ne | ○ | ○ | g |
| ve | ○ | ○ | ja |
| bur | ○ | ○ | ter |

→ Izpolni in beri!

Če sije , je sončno.

Če so na nebu , je oblačno.

Če pada , je deževno.

Če je zunaj , je megleno.

Če piha , je vetrovno.

Poleti lahko pada .

Ponoči sveti .

Če grmi in se , je nevihta.

Pozimi pada .

Na morju piha močna .